



Motor	Cummins QSL9.3
Potência Bruta	154 kW (207 hp / 209 ps) @ 2.000 rpm
Potência Líquida	140 kW (188 hp / 190 ps) @ 2.000 rpm
Capacidade da Lâmina	4.5 m ³
Peso Operacional	17.500 - 19.400 kg
Elevação acima do Solo	1.100 mm
Profundidade da Lâmina abaixo do Solo	510 mm

LD20D TRATOR DE ESTEIRAS

LD20D ESPECIFICAÇÕES >>>

MOTOR	
Modelo	Guangxi Cummins Industrial Power Co.,Ltd (LiuGong e cummins joint venture/empreendimento conjunto)
Regulamento de Emissão	Nível 3
Potência Bruta a RPM (ISO 9249)	154 kW (207 hp / 209 ps) a 2.000 rpm
Potência Líquida a RPM (ISO 9249)	140 kW (188 hp / 190 ps) a 2.000 rpm
Pico de Torque	1.000 N·m
Número de Cilindros	6
Deslocamento	9,3 L
Apiração	EFI turboalimentado, intercooler ar/ar
Tipo de Refrigeração	Água

SISTEMA ELÉTRICO	
Tensão do sistema	24 V
Saída do alternador	55 amps
Classificação da bateria	120 amp-hr
Bateria CCA	850 amp-hr
Nº de baterias	2

CONJUNTO DE ACIONAMENTO	
Transmissão	Power Shift
Conversor de Torque	3 elementos - monofásico, monofásico
Velocidade Máxima de Deslocamento, avanço	10,6 km/h
Velocidade Máxima de Deslocamento, inversão	12,6 km/h
Nº de velocidades	3 para frente e 3 para trás
Direção	Embreagem/freio
Freio de serviço	Tipo multidisco úmido; Atuação Hidráulica
Freio de estacionamento	Tipo de sapata/tambor; Mecânico

MATERIAL RODANTE	
Tipo esteira	Sapata de aço com garra única
Largura de sapata referenciada	610 mm (510 mm é opcional)
Nº de sapatas	39
Nº de rolos superiores	2
Nº de rolos inferiores	6
Link pitch	203 mm
Pressão de solo da sapata	63,7 kPa
Tipo de suspensão	Barra de equalizador
Ajuste de tensão da esteira	Graxa

SISTEMA HIDRÁULICO	
Tipo de sistema	Aberto
Tipo de Bomba Principal	Uma bomba de engrenagem em tandem
Vazão total da bomba principal	178 L/min
Pressão de alívio, principal	17,5±0,5 MPa
Cilindros	Tipo de pistão de dupla ação

LÂMINA	
Tipo de lâmina (referenciada)	Reta
Capacidade de lâmina	4,5 m ³
Profundidade da lâmina abaixo do solo	510 mm
Elevação da lâmina acima do solo	1.100 mm
Ângulo da lâmina, esquerda	6,8°
Ângulo da lâmina, direita	6,9°
Inclinação da lâmina	445/470 mm

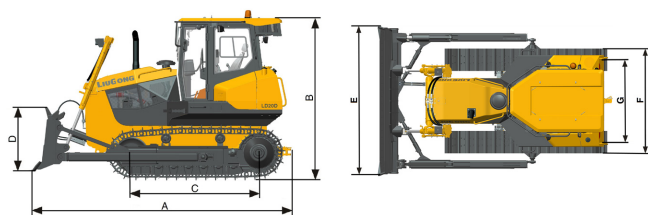
DIMENSÕES	
A Comprimento total	5.370 mm
B Altura até o topo da cabine	3.312 mm
C Comprimento da esteira no solo	2.640 mm
D Altura da lâmina	1.130 mm
E Largura da lâmina	3.422 mm
F Largura sobre Esteiras	2.390 mm
G Bitola	1.880 mm

PESOS OPERACIONAIS	
Peso operacional	17.500 - 19.400 kg

CAPACIDADES DE SERVIÇO	
Tanque de Combustível	420 L
Óleo de motor	24 L
Sistema de refrigeração	45 L
Reservatório Hidráulico	100 L
Sistema hidráulico total	100 L
Transmissão e conversor de torque	110 L
Acionamentos finais, cada	40 L

EQUIPAMENTO PADRÃO	
Ripper/Escarificador de 3 dentes	
Cabine com ar condicionado quente e frio	
Assento com suspensão mecânica e com apoio de braço	
Cinto de Segurança	

EQUIPAMENTO OPCIONAL	
Assento com suspensão a ar	



LiuGong Latin America LTDA.

Rua Marcia Carlim, 270, Parque Industrial, Mogi Guaçu/SP
T: +55 19 3851 2400 E: contato@liugongla.com
www.liugongla.com

Atualizado: 04/2026

Especificações e desenhos estão sujeitos a alterações sem aviso prévio. As máquinas mostradas podem incluir equipamentos opcionais. O equipamento padrão e opcional LiuGong pode variar de região para região. Consulte seu revendedor LiuGong para obter informações específicas de sua área.